



**ANÁLISIS COMPARATIVO DE LAS  
RETRIBUCIONES EN LOS DESPACHOS DE  
ABOGADOS EN ESPAÑA  
2025**

We are  
exceptional  
together.

**VIGÉSIMA PRIMERA EDICIÓN**



Resumen Ejecutivo

Resultados del estudio

Boutiques legales  
españolas

Becarios del Máster de  
Acceso

Paralegals

Retribución no dineraria

Retribución Social  
Empresarial

Conclusiones

La Universidad

Signium

## Resumen Ejecutivo

### Nuestro Objetivo

Por vigésimo primer año consecutivo, Signium ha elaborado el **Análisis Comparativo de las Retribuciones en los Despachos de Abogados**. Nuestro objetivo a la hora de desarrollar el Estudio es **poder proporcionar al sector legal español una información veraz** que sirva como 'benchmark' y que facilite a los departamentos correspondientes de los despachos la determinación de la **política de compensación** más adecuada para cada estructura y tipología de firma.



El **presente documento pretende recoger la situación actual del mercado en materia retributiva** de los abogados que integran los principales despachos en España, analizando las bandas salariales de las diferentes categorías profesionales y comparándolas con las de años anteriores.



## Resumen Ejecutivo

### Universo

Para realizar este estudio se han tenido en cuenta tanto los **despachos nacionales e internacionales como las divisiones de Tax & Legal de las Big Four**, con más de 50 profesionales en ejercicio. Esto supone analizar las retribuciones que afectan a más de 7.000 profesionales.



Además, por octavo año consecutivo, hemos tenido en cuenta las que denominamos “**boutiques**”, firmas que cuentan con entre 20 y 50 profesionales, así como la categoría de **Becario** y la de **Paralegal**.





## Resumen Ejecutivo

### Muestra

Hemos analizado las retribuciones de despachos que agrupan a **más de 7.000 profesionales**, lo que supone una **muestra del 80%**.



### Beneficios Sociales

Nuestro estudio recoge una vez más los **resultados comparativos de la retribución dineraria**, pero **también** incluye elementos de la retribución **no dineraria** (ticket restaurante, cheque guardería, seguro médico, seguro de vida, móvil, clases de idiomas, parking, alquiler de vivienda, cuotas del gimnasio, formación...)



Resumen Ejecutivo

Categorías

A efectos de este estudio hemos agrupado las categorías profesionales del sector según el siguiente esquema:

esquema:

Años de experiencia	Becario	➡	Becario	Categorías del estudio
	1	➡	Junior	
	2			
	3			
	4	➡	Asociado	
	5			
	6			
	7	➡	Asociado Senior	
8				
9				
10	➡	Director		

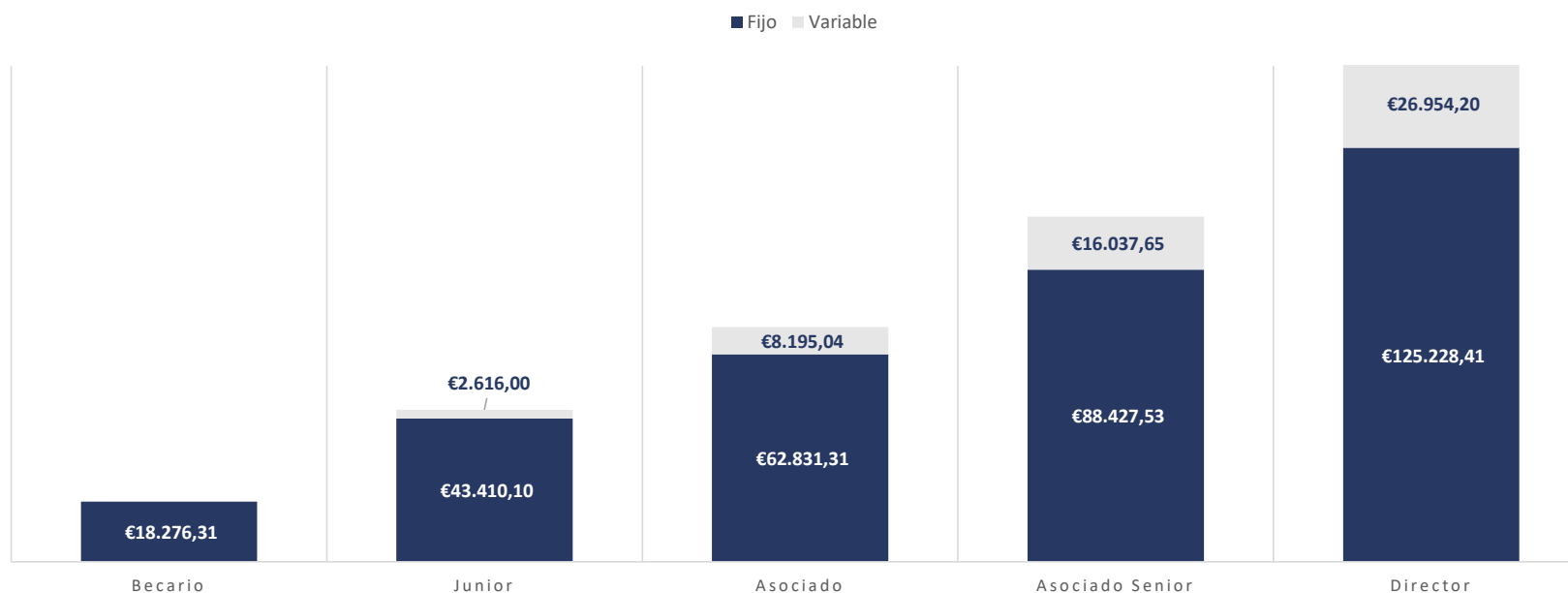


# Resultados del Estudio

## Resultados del Estudio

### Relación Salarial de Retribuciones Medias (Fijo + Variable\*)

Muestra: Nacionales/Internacionales/Big4

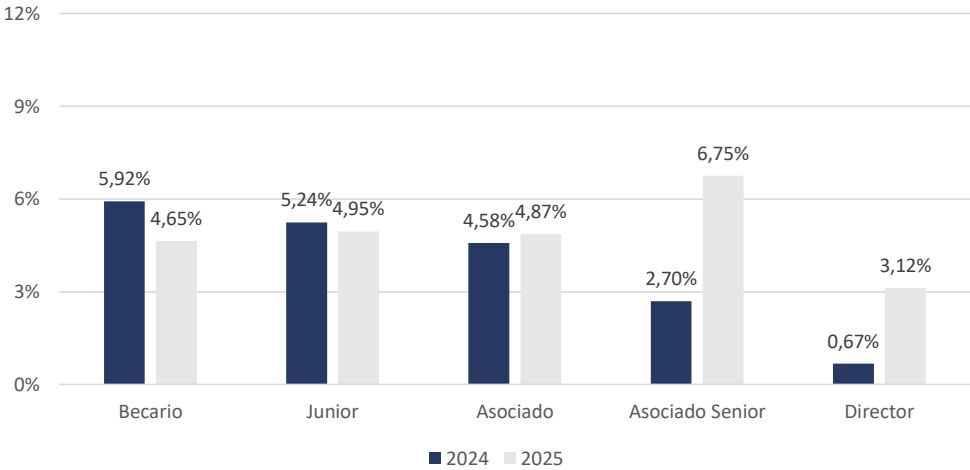


Resultados del Estudio

Variaciones Salariales (Fijo + Variable\*)

Muestra: Nacionales/Internacionales/Big4

	2024	2025
Becario	5,92%	4,65%
Junior	5,24%	4,95%
Asociado	4,58%	4,87%
Asociado Senior	2,70%	6,75%
Director	0,67%	3,12%



(\*) Variable “estimado”, es decir, si el abogado lo cobra al 100%.



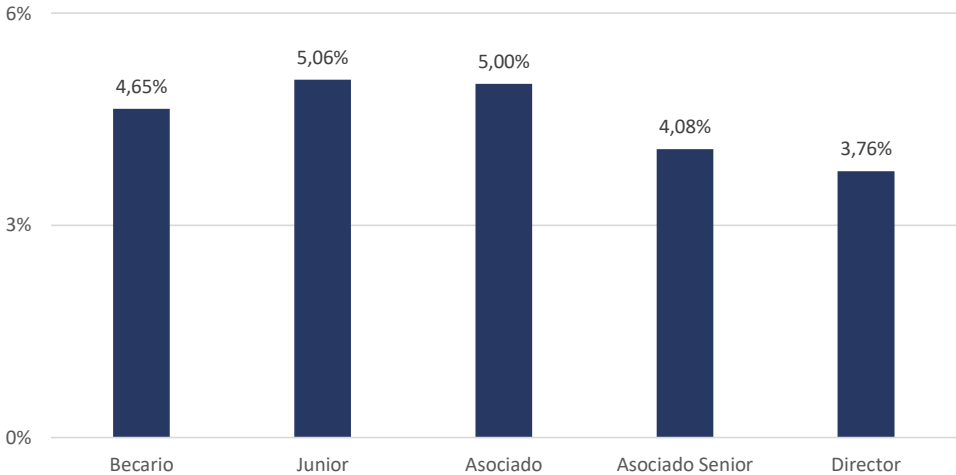
Tabla y gráfica que representan la evolución salarial (compensación total), % comparado con el año anterior en el año 2024 y 2025, en el agregado de despachos participantes (Nacionales, Internacionales y Big4).

Resultados del Estudio

Variaciones Salariales (Fijo)

Muestra: Nacionales/Internacionales/Big4

	2024	2025	Variación %
Becario	17.464,85 €	18.276,31 €	4,65%
Junior	41.319,75 €	43.410,10 €	5,06%
Asociado	59.838,74 €	62.831,31 €	5,00%
Asociado Senior	84.962,46 €	88.427,53€	4,08%
Director	120.685,90 €	125,228,41 €	3,76%



(\*) Variable “estimado”, es decir, si el abogado lo cobra al 100%.



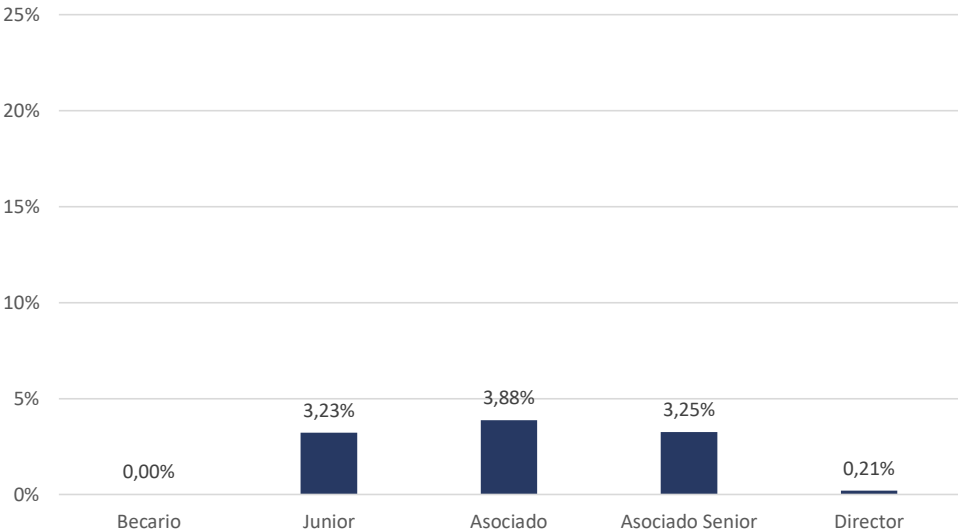
Tabla y gráfica que representan la evolución salarial (compensación total), % comparado con el año anterior en el año 2024 y 2025, en el agregado de despachos participantes (Nacionales, Internacionales y Big4).

Resultados del Estudio

Variaciones Salariales (Variable)

Muestra: Nacionales/Internacionales/Big4

	2024	2025	Variación %
Becario	- €	- €	0,00%
Junior	2.534,17 €	2.616,00 €	3,23%
Asociado	7.888,88 €	8.195,04 €	3,88%
Asociado Senior	15.532,39 €	16.037,65 €	3,25%
Director	26.897,93 €	26,954,20 €	0,21%



(\*) Variable “estimado”, es decir, si el abogado lo cobra al 100%.



Tabla y gráfica que representan la evolución salarial (compensación total), % comparado con el año anterior en el año 2024 y 2025, en el agregado de despachos participantes (Nacionales, Internacionales y Big4).

Resultados del Estudio

Comparación de las variaciones salariales por tipo de despacho (Fijo + Variable\*)

	Muestra:								
	Nacionales			Internacionales/Big4			Big Four		
	2024	2025	Variación	2024	2025	Variación	2024	2025	Variación
Becario	16.383,92 €	16.392,67 €	0,05%	18.526,14 €	19.822,08 €	7,00%	14.333,33 €	14.540,00 €	1,44%
Junior	41.075,92 €	43.282,22 €	5,37%	47.056,00 €	49.386,43 €	4,95%	37.084,03 €	38.450,26 €	3,68%
Asociado	64.816,72 €	67.948,77 €	4,83%	72.863,65 €	76.485,18 €	4,97%	52.620,43 €	54.925,02 €	4,38%
Asociado Senior	92.531,34 €	96.653,79 €	4,46%	109.687,62 €	113.863,99 €	3,81%	81.031,15 €	83.651,85 €	3,23%
Director	130.030,12 €	134.107,79 €	3,14%	159.651,69 €	163.699,99 €	2,54%	141.551,19 €	150.060,07 €	6,01%

(\*) Variable “estimado”, es decir, si el abogado lo cobra al 100%.

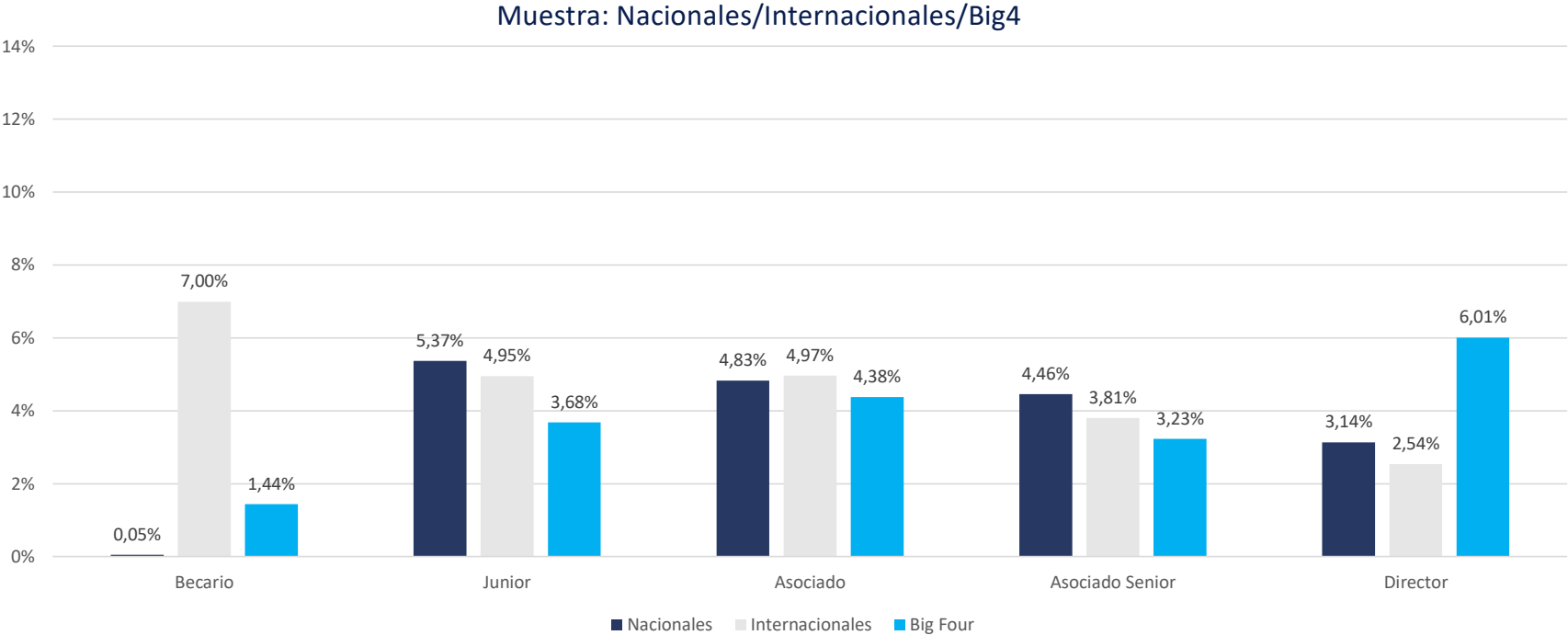


Tabla que representa la estructura salarial (total) y la evolución en 2024 y 2025, en el agregado de despachos participantes (Nacionales, Internacionales y Big4).



# Resultados del Estudio

## Comparación de las variaciones salariales por tipo de despacho (Fijo + Variable\*)



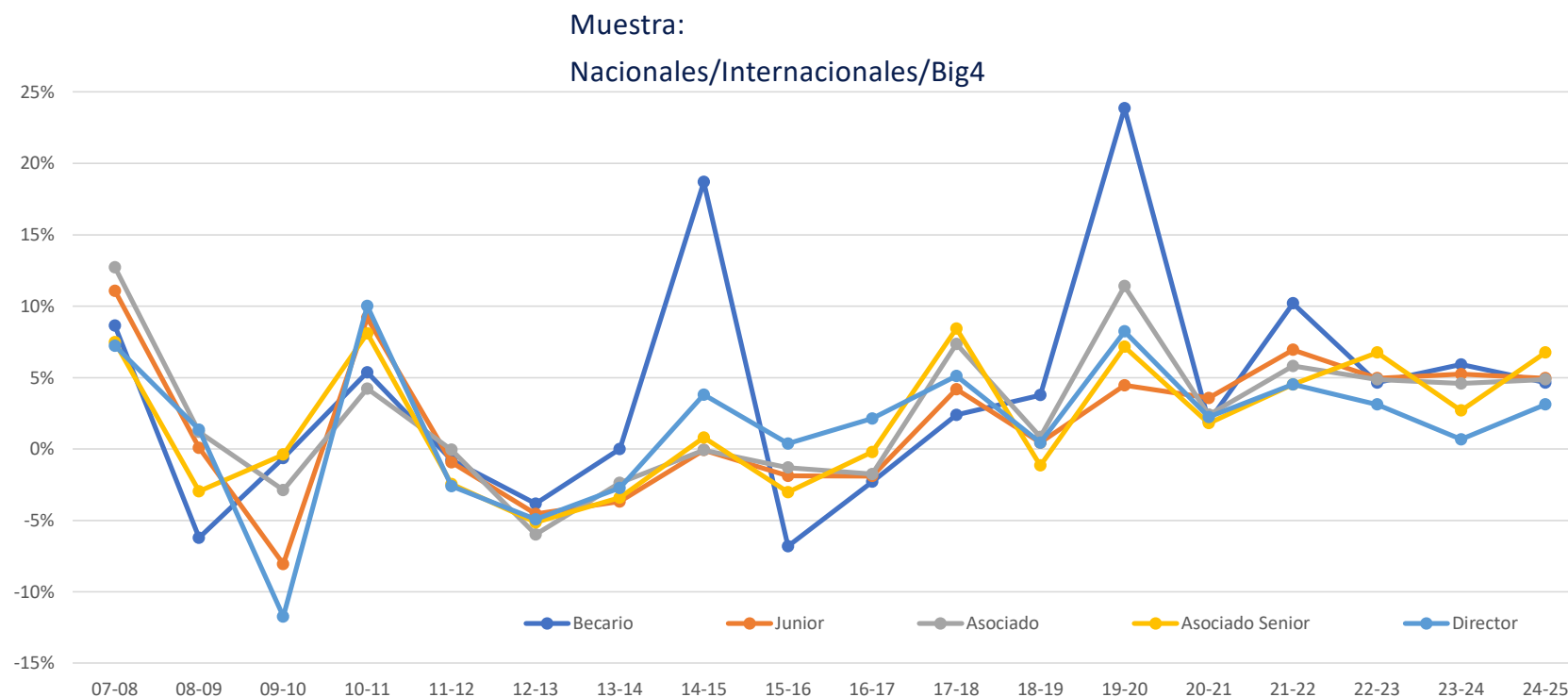
(\*) Variable “estimado”, es decir, si el abogado lo cobra al 100%.



Gráfica que representa la evolución en 2024, con respecto a 2025, en el agregado de despachos participantes (Nacionales, Internacionales y Big4).

## Resultados del Estudio

### Evolución de las diferencias salariales año tras año en los últimos 18 años



Gráfica que representa la evolución en los últimos 18 años de los salarios (total) en el agregado de despachos participantes (Nacionales, Internacionales y Big4).

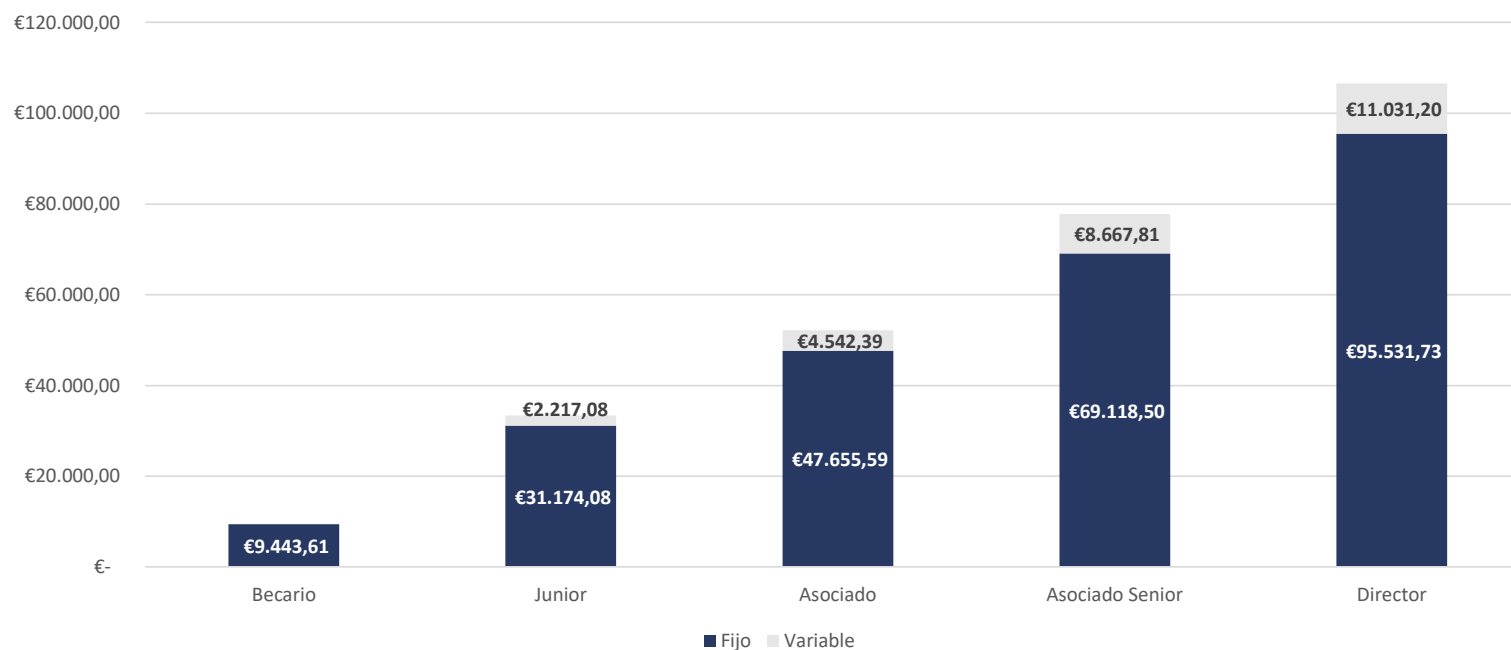


# Boutiques Legales Españolas

## Boutiques Legales Españolas

### Relación Salarial de retribuciones medias (Fijo + Variable\*)

Muestra: Boutiques legales españolas



Gráfica que representa la distribución salarial por categoría, fijo y variable, en las Boutiques nacionales.

Boutiques Legales Españolas

Evolución salarial de retribuciones medias (Fijo + Variable\*)

Muestra: Boutiques legales españolas

	2024	2025	Variación
Becario	9.225,11 €	9.443,61 €	2,37%
Junior	31.027,46 €	33.391,15 €	7,62%
Asociado	48.639,54 €	52.197,98 €	7,32%
Asociado Senior	75.834,12 €	77.786,31 €	2,57%
Director	105.590,84 €	106.562,93 €	0,92%

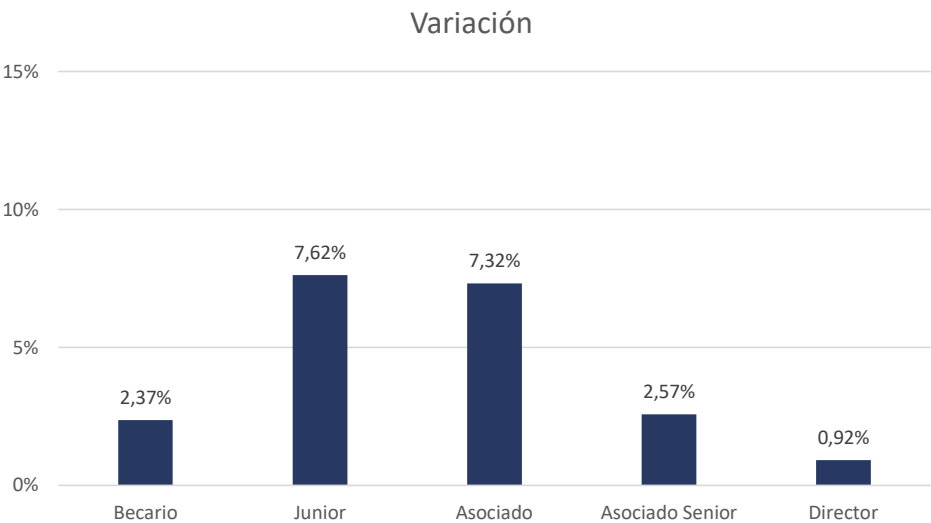


Tabla y gráfica que representan la evolución salarial (compensación total), % comparado con el año anterior, en las Boutiques nacionales.





# Becarios del Máster de Acceso

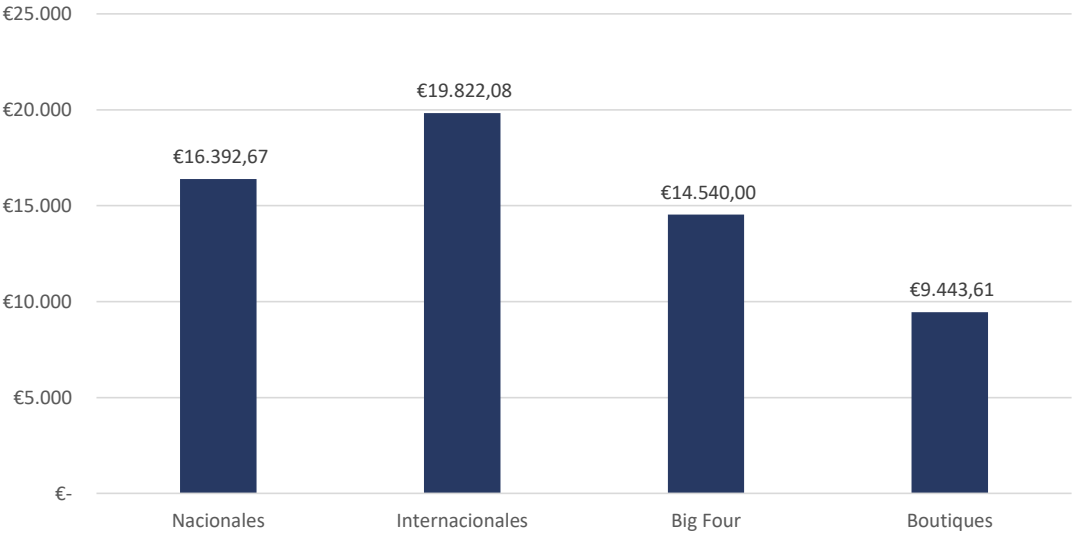
Becarios del Máster de Acceso

Retribución salarial media por tipo de despacho

Muestra:  
Nacionales/Internacionales/Big4

Mínimo	4.800,00 €
Media	16.509,77 €
Máximo	34.000,00 €

2024	2025	Variación
16.276,38 €	16.509,77 €	1,43%



Gráfica que representa la distribución salarial de los becarios en los diferentes tipos de despachos. En los gráficos se presentan los datos salariales y la evolución respecto del año anterior.



# Paralegals



Paralegals

Retribución salarial media por tipo de despacho

Muestra:  
Nacionales/Internacionales/Big4

Mínimo	20.000,00 €
Media	30.021,05 €
Máximo	55.000,00 €

2024	2025	Evolución
29.543 €	30.021 €	1,62%



Gráfica que representa la distribución salarial de los becarios en los diferentes tipos de despachos. En los gráficos se presentan los datos salariales y la evolución respecto del año anterior.




# Retribución no dineraria

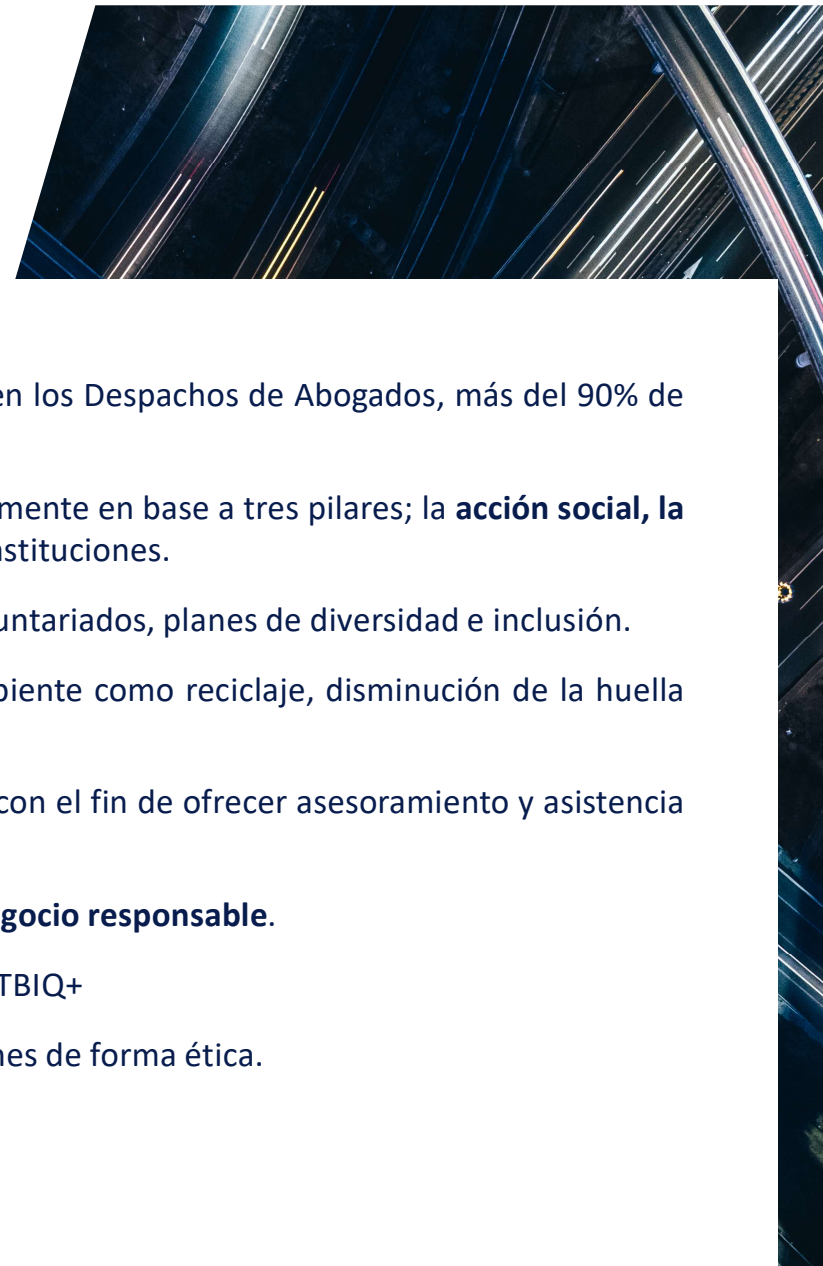
## Retribución no dineraria

- Los **beneficios sociales** mantienen la tendencia observada de los años anteriores especialmente en lo que respecta a los becarios. Se destacan los conceptos de teletrabajo, flexibilización de la jornada laboral, formación y fomento del deporte, que siguen siendo una parte importante de las políticas de bienestar de las firmas.
- Cada vez más Firms incorporan en sus estrategias de atracción del talento joven **el pago del máster de acceso a la abogacía**, integrándolo dentro del paquete retributivo como un beneficio adicional.
- Por otro lado, otros complementos como **la retribución flexible, la gestión del tiempo** (incluyendo la flexibilización de la jornada laboral), **el teletrabajo, la formación, la colegiación profesional y los seguros** (de accidente, vida, decesos, entre otros) continúan siendo prácticas habituales en la mayoría de las firmas.
- Las **Big4** siguen a liderando la innovación en términos de beneficios no dinerarios, implementando iniciativas innovadoras como el voluntariado corporativo, los bonos por retención de talento, la fisioterapia y el servicio médico digital, entre otros.
- Respecto a años anteriores, se ha incrementado el número de Firms que implementan medidas relacionadas con la conciliación de la vida laboral y familiar. Entre los beneficios que se han incorporado se incluyen la jornada intensiva durante los meses de verano, la media jornada los viernes y otros incentivos como días libres en fechas señaladas, como los cumpleaños o el día anterior a festividades importantes.





# Responsabilidad Social Empresarial



## Responsabilidad social empresarial

- La **Responsabilidad Social Empresarial** año tras años continúa estando más presente en los Despachos de Abogados, más del 90% de las firmas adoptan este tipo de políticas.
- La Responsabilidad Social Empresarial dentro de las Firmas Jurídicas se divide principalmente en base a tres pilares; la **acción social**, la **contribución medioambiental** y la **asistencia jurídica gratuita** a diversos colectivos e Instituciones.
  - **Acción Social:** Cooperación con ONGs y Fundaciones, recaudación de fondos, voluntariados, planes de diversidad e inclusión.
  - **Contribución medioambiental:** Políticas de gestión responsables del medio ambiente como reciclaje, disminución de la huella de carbono, comités de sostenibilidad...
  - **Pro Bono:** Prácticamente todas las Firmas jurídicas ofrecen este tipo de servicio con el fin de ofrecer asesoramiento y asistencia a los colectivos vulnerables más desfavorecidos.
- Este año se convierten en más habituales las políticas de **diversidad e inclusión** y de **negocio responsable**.
  - **Diversidad e Inclusión:** Aplica a Diversidad de género, cultural, discapacidad y LGTBIQ+
  - **Negocio Responsable:** Medidas para impulsar el cambio y para tomar de decisiones de forma ética.





# Conclusiones

## Conclusiones (I)

- 
- En comparación con 2024, en 2025 se producen ligeros aumentos salariales, más pronunciados en las categorías de Becario, Junior y Asociado, que en las de Asociado Senior y Director.
- 
- Los becarios experimentan aumentos salariales muy leves, mientras que los paralegals continúan registrando incrementos, aunque en menor medida que en los últimos años.
- 
- Las firmas internacionales lideran dichas subidas, seguidas de las nacionales, mientras que los aumentos en las Big 4 en general son más moderados.
- 
1. En cuanto a la retribución total, en 2025 se observa un incremento generalizado en todas las tipologías de despacho analizadas, consolidando la tendencia alcista de los últimos ejercicios. Las subidas más pronunciadas se registran en los despachos internacionales, seguidos por los nacionales y, en menor medida, por las firmas de las Big4, mientras que las boutiques legales españolas mantienen una evolución más moderada.
  2. Al analizar los datos con mayor detalle, se observa que los salarios, tanto en su componente fijo como variable, registran incrementos en prácticamente todas las tipologías de despacho. Este crecimiento es más acusado en las categorías inferiores, mientras que en las categorías de mayor seniority los aumentos resultan más moderados.
  3. En el caso de las boutiques legales españolas, se observa un aumento de la remuneración en la mayoría de las categorías, con especial incidencia en los perfiles junior y en los becarios, como parte de una estrategia orientada a la atracción de talento joven.
  4. Este enfoque pone de manifiesto la voluntad de adaptar las políticas retributivas a las dinámicas actuales del mercado y a la creciente competencia por el talento, especialmente en las primeras etapas de la carrera profesional.

## Conclusiones (II)

- En comparación con 2024, en 2025 se producen ligeros aumentos salariales, más pronunciados en las categorías de Becario, Junior y Asociado, y que en las de Asociado Senior y Director.
  - Los becarios experimentan aumentos salariales muy leves, mientras que los paralegals continúan registrando incrementos, aunque en menor medida que en los últimos años.
  - Las firmas internacionales lideran dichas subidas, seguidas de las nacionales, mientras que los aumentos en las Big 4 son más moderados.
- 
5. La figura del paralegal mantiene en 2025 una evolución salarial estable, con ligeros ajustes que reflejan la consolidación de este perfil dentro de las estructuras de los despachos. Se trata de una posición cada vez más reconocida y estratégica, cuyo crecimiento se ha estabilizado tras los incrementos experimentados en ejercicios anteriores..
  6. En 2025, la figura de los becarios del Máster de Acceso continúa registrando incrementos salariales, si bien de forma más moderada que en ejercicios anteriores, como consecuencia de las subidas aplicadas en años previos. Los despachos internacionales siguen ofreciendo las condiciones económicas más competitivas, seguidos por los nacionales y las Big4. Las boutiques legales también han incrementado las retribuciones, aunque continúan situándose por debajo del resto de tipologías de despacho.
  7. En cuanto a la retribución no dineraria, el panorama se mantiene estable, como en años anteriores. Destacan los seguros médicos y de vida como los beneficios más recurrentes, a los que se suman los planes de formación.
  8. En materia de conciliación entre la vida profesional y personal, se mantienen las políticas de flexibilidad laboral, aunque se observa una progresiva reducción del teletrabajo.





# La Universidad



## LA UNIVERSIDAD FRANCISCO DE VITORIA

**+20.000**

Alumnos

**+30%**

Alumnos becados

**94%**

Tasa de empleabilidad  
Alumni UFV

**+5.000**

Acuerdos con  
empresas

**+190**

Acuerdos  
internacionales de  
intercambio

**+12.500**

Beneficiarios proyectos  
Acción Social







## FACULTAD DE DERECHO EMPRESA Y GOBIERNO

**La Facultad de Derecho, Empresa y Gobierno** de la Universidad Francisco de Vitoria es un ecosistema abierto de innovación multidisciplinar que, en colaboración con numerosas instituciones del ámbito público y privado, busca entender el mundo complejo y en constante cambio en el que vivimos para ayudar a las personas y organizaciones a abordarlo **promoviendo el bien común**.

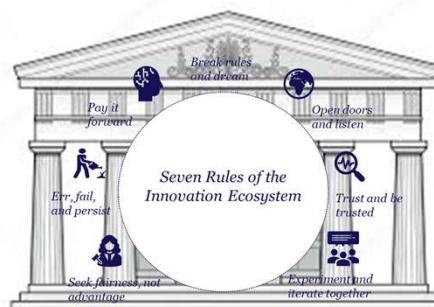
*Centro para el Bien Común Global*

*Escuela de Gobierno y Liderazgo*

*Educación Ejecutiva*

*Masters*

*College y grados*



*alcance global*

*escala*

*sinergias*

*identidad*

## PERFIL DE ABOGADO UFV QUE FORMAMOS

### FORMACIÓN DE EXCELENCIA

Entorno académico sobresaliente  
Claustro excepcional e identificado con los valores UFV  
Plan de estudios innovador y exigente  
Alumnos brillantes y comprometidos  
Enfoque humanista de la profesión  
Una agenda de experiencias únicas

### EXIGENCIA

Pensar con rigor y creatividad  
Conocimientos técnicos excelentes y actualizados  
Capacidad de trabajar y relacionarse en entornos internacionales.  
Orientación al bien del cliente

### VALORES

Actitud: Ejerce el liderazgo de forma ética y responsable.  
Conciliador: Busca promover soluciones desde la excelencia y el rigor.  
Empático: Capacidad de identificar, conectar y aportar valor.  
Vocación jurídica y de servicio

# DOBLE MÁSTER UNIVERSITARIO EN ACCESO AL EJERCICIO DE LA ABOGACÍA Y LA PROCURA ASESORÍA JURÍDICA // ASESORÍA FISCAL

AÑO 1 2 SEMESTRES	MÁSTER UNIVERSITARIO DE ACCESO AL EJERCICIO DE LA ABOGACÍA Y LA PROCURA	+	MÁSTER EN ASESORÍA JURÍDICA	ESPECIALIDAD	ELIGE ITINERARIO	OPTATIVAS
				Jurídico	<b>01</b> Tax <b>02</b> Corporate <b>03</b> Operations	Selecciona 7 asignaturas
AÑO 2 1 SEMESTRE	MÁSTER UNIVERSITARIO DE ACCESO AL EJERCICIO DE LA ABOGACÍA Y LA PROCURA			Prácticas + TFM		

¡FORMAR PARA TRANSFORMAR!







## Signium (I)

*Signium es la segunda firma más antigua del sector del Executive Search a nivel mundial, una de las más prestigiosas a nivel internacional y líder en prestación de servicios de Búsqueda de Directivos, Soluciones de Talento / Liderazgo y Operaciones Corporativas.*

### ¿Quiénes Somos?

---

- La segunda firma de Executive Search y Leadership Advisory Services más antigua del mundo (más de 70 años de historia).
- La firma referente en España en Executive Search para el Sector de Servicios Financieros y Profesionales, siendo un partner estratégico de los principales players a nivel local y mundial.
- Una red global de 43 oficinas distribuidas en 30 países.
- Una de las firmas líderes de Headhunting a nivel mundial.
- Una de las compañías fundadoras de la AESC, única asociación profesional global del sector.

### ¿Qué hacemos?

---

- Executive Search:
  - Altos ejecutivos.
  - Perfiles de Middle y Upper Management.
  - Senior Advisors / Consejeros.
- Leadership Services:
  - Investigaciones de mercado y benchmarks estratégicos.
  - Evaluación y desarrollo de equipos.
  - Coaching, mentoring y formación.
  - Desarrollo de gobierno corporativo.
- Operaciones corporativas
  - Búsqueda de compañías y equipos.
  - Creación de prácticas de negocio e integraciones.

### ¿Qué valor aportamos?

---

- Profundo conocimiento de los mercados en los que operamos.
- Conocimiento de las best practices del sector.
- Visión global de las diferentes áreas de negocio.
- Relación directa con las unidades de negocio de nuestros clientes.
- Adaptación a las necesidades de cada proyecto.
- Gran red de contactos y referenciantes que nos dan acceso a información cualificada y veraz.
- Constante contacto con cliente.

Signium (II)

Global  
Offices

AMERICAS

- Brazil  
São Paulo
- Colombia  
Bogotá
- Peru  
Lima
- USA  
Chicago  
Philadelphia
- Venezuela  
Caracas

EMEA

- Austria  
Vienna
- Belgium  
Brussels
- Denmark  
Copenhagen
- Egypt  
Cairo
- Finland  
Helsinki
- Germany  
Cologne  
Düsseldorf  
Munich
- Ireland  
Dublin
- Italy  
Milan  
Rome
- Netherlands  
Amsterdam
- Poland  
Wrocław
- Portugal  
Lisbon
- Romania  
Bucharest
- South Africa  
Johannesburg
- Spain  
Barcelona  
Madrid
- Sweden  
Gothenburg  
Malmö  
Stockholm
- Switzerland  
Zurich
- United Arab Emirates  
Dubai
- United Kingdom  
London

ASIA PACIFIC

- China  
Beijing  
Hong Kong  
Shanghai
- India  
Mumbai
- Japan  
Tokyo
- New Zealand  
Auckland
- Singapore  
Singapore
- South Korea  
Seoul





THE QUALITY PROVIDER OF GLOBAL EXECUTIVE SOLUTIONS

[www.signium.es](http://www.signium.es)

Signium Management Consulting S.L.  
Paseo de la Castellana 30 2ª Planta  
28006 Madrid  
España

e [info@signium.es](mailto:info@signium.es)  
t +34 91 781 52 10  
f +34 91 781 52 10