

DOBLE MÁSTER
UNIVERSITARIO EN
ACCESO AL EJERCICIO
DE LA ABOGACÍA Y LA
PROCURA

+

MÁSTER DE
FORMACIÓN
PERMANENTE EN
ASESORÍA JURÍDICA

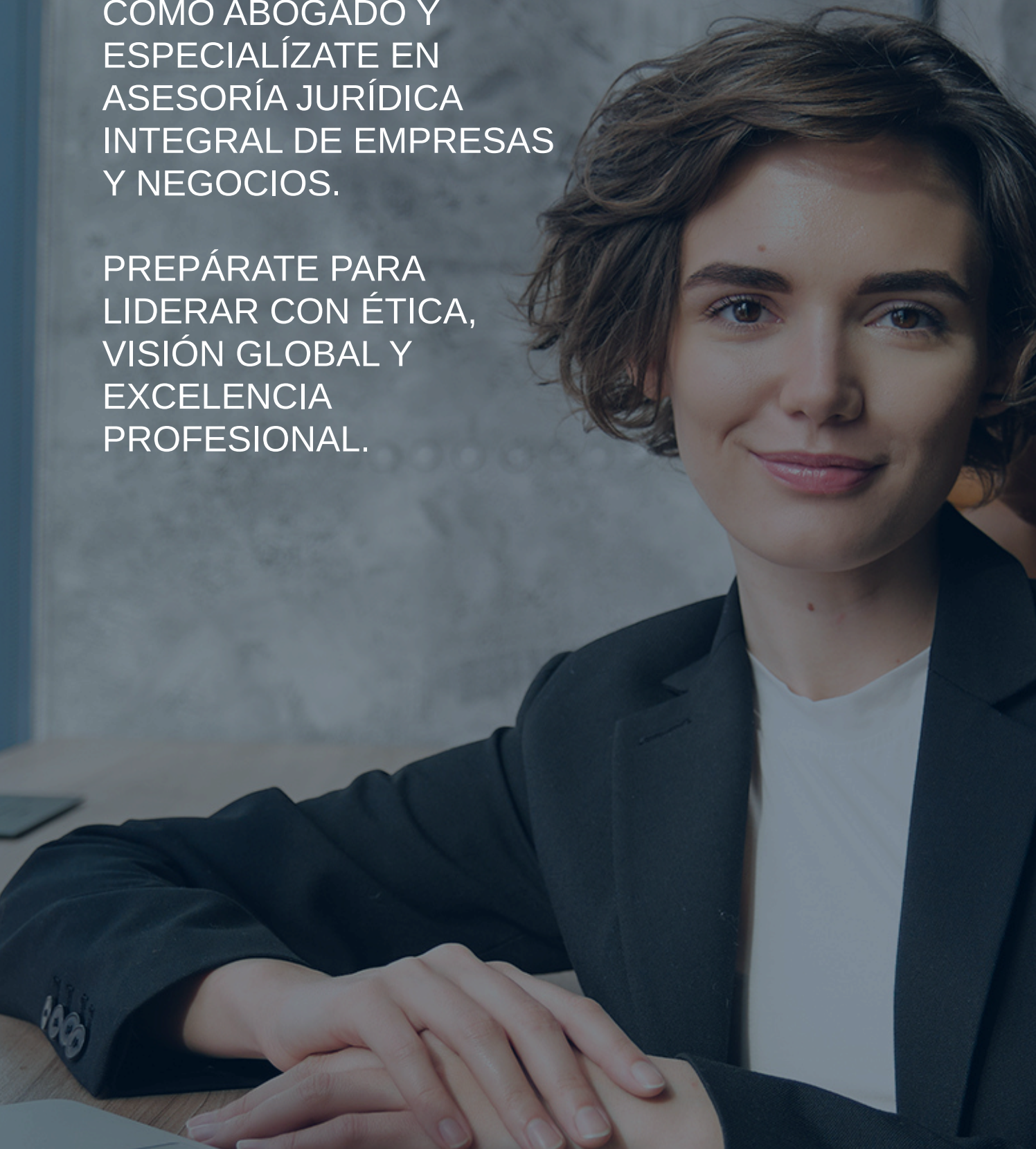
Facultad de Derecho,
Empresa y Gobierno

ufv.es

MÁSTER
UNIVERSITARIO

IMPULSA TU CARRERA
COMO ABOGADO Y
ESPECIALÍZATE EN
ASESORÍA JURÍDICA
INTEGRAL DE EMPRESAS
Y NEGOCIOS.

PREPÁRATE PARA
LIDERAR CON ÉTICA,
VISIÓN GLOBAL Y
EXCELENCIA
PROFESIONAL.



¿POR QUÉ ESTUDIAR AQUÍ?

Combinamos excelencia académica y formación técnica para futuros abogados de empresa. Te preparamos para superar con éxito el examen de acceso a la abogacía y para asumir un liderazgo ético y transformador en tu entorno profesional. Formamos abogados sólidos y de éxito, con una visión ambiciosa, global y coherente de la empresa y de los negocios.

CLAUSTRO

Profesores en activo, de reconocido prestigio y perfectamente alineados con el enfoque humanista, que forman al alumno y acompañan a la persona.

¿Quieres conocer a nuestro claustro? [Descubre a los profesores que te formarán](#)

EXCELENCIA

Con la propuesta formativa del Doble Máster, los alumnos alcanzarán los más elevados estándares de excelencia académica.

NETWORKING

A lo largo de todo el año, los alumnos participarán conjuntamente en una agenda de actividades que tendrán como resultado la creación de una auténtica comunidad de futuros profesionales.

¿PARA QUÉ TE PREPARA?

Te especializarás en asesoría jurídica desde una base técnica rigurosa y una visión humanista, abordando los retos del mundo global, la empresa y la tecnología.

Además, te formarás con profesores expertos mientras desarrollas competencias clave para ejercer con excelencia, liderazgo ético y compromiso social.





MODALIDAD
Presencial

CRÉDITOS
138 ECTS

DURACIÓN
18 meses

Inicio:
Septiembre 2026

HORARIO
Tarde

IDIOMA
Español

¿A QUIÉN VA DIRIGIDO?

Este máster está dirigido a licenciados o graduados en Derecho, que quieren ejercer la profesión de abogacía y procura y, además, buscan especializarse en el campo de la asesoría jurídica integral de empresas y negocios.

Está pensado para personas que buscan una formación técnica excelente, ética y comprometida con la sociedad, que aspiran a liderar en despachos, empresas o instituciones, y a trabajar en entornos corporativos con visión internacional. Y que quieran aprender de abogados y juristas en activo que compartan una misma visión ética del Derecho.

Nuestros estudiantes destacan por su autonomía en el aprendizaje, su actitud crítica y reflexiva, y su capacidad para adaptarse a un entorno en constante cambio.



REQUISITOS DE ADMISIÓN

Para acceder a este máster es necesario ser licenciado o graduado en Derecho, tener un nivel de inglés B2 o superior y nota media de 7 sobre 10 o superior.

NUESTRA METODOLOGÍA

Nuestra enseñanza se basa en un modelo educativo integral que combina el rigor académico con la formación en principios fundamentales para el desarrollo personal y profesional.

Aprendizaje activo y práctico basado en el estudio de casos reales. Además, desde el primer día, entrena la prueba de acceso con la herramienta online de simulación de LexHow.

A través del acompañamiento personalizado y el pensamiento crítico, se fomenta la responsabilidad, la coherencia y el compromiso con la sociedad.

“El Master de Acceso a la Abogacía y Procura es esencial para el desempeño de la profesión; hacerlo simultaneándolo con un Master en Asesoría Jurídica impartido por los mejores profesionales de esta área en ejercicio en nuestro país, dota a nuestros estudiantes de una formación de excelencia, tanto académica como humana, que los capacita para acceder al mercado laboral en despachos, firmas o asesorías jurídicas de mayor nivel y desempeñar su trabajo transformando la sociedad.”

MARÍA GOENECHEA
Directora del Doble Máster



PLAN DE ESTUDIOS

I SEMESTRE

MÁSTER UNIVERSITARIO EN
ACCESO AL EJERCICIO DE LA
ABOGACÍA Y LA PROCURA

Civil

Mercantil

Procesal Civil

Procesal Laboral

Contabilidad y Fiscalidad

Actividades Formativas
Complementarias

*Optativas Especialidad Tributario

MÁSTER DE FORMACIÓN
PERMANENTE ASESORÍA JURÍDICA

Derecho de la Competencia

Contratación Mercantil Internacional

Regulación del Comercio Internacional

Instituciones y Mercado Interior de la UE

Fiscalidad Internacional de Operaciones
Corporativas

Negociación

Entorno Económico

Dirección Estratégica

Finanzas

Intellectual Property

Litigación Nacional e Internacional

II SEMESTRE

MÁSTER UNIVERSITARIO EN
ACCESO AL EJERCICIO DE LA
ABOGACÍA Y LA PROCURA

Procesal Penal

Procesal Contencioso -
Administrativo

Arbitraje y Mediación

Jurisdicciones Especiales:
Constitucional y Comunitaria

Deontología

Marco Jurídico Colegial

Comunicaciones y Expediente
Judicial Electrónico

Protección de Datos

Legal Operations

Actividades Formativas
Complementarias

Dirección de Personas

MÁSTER DE FORMACIÓN
PERMANENTE ASESORÍA JURÍDICA

Environmental Social & Corporate
Governance

M & A Estructuración de
Operaciones

Derecho Societario (Advanced)

**Elección de Itinerario

*Optativas

PLAN DE ESTUDIOS

III SEMESTRE

MÁSTER UNIVERSITARIO EN
ACCESO AL EJERCICIO DE LA
ABOGACÍA Y LA PROCURA

Trabajo Fin de Máster

Prácticas Profesionales

***OPTATIVAS**

7 a seleccionar (14 ECTS) *1

1*Cada asignatura requiere un número
mínimo de 10 alumnos para su apertura

Derecho de la Energía y
Medioambiente

Due Diligence

Derecho Farmacéutico

Conflicts of Law

Aspectos Claves de la
Empresa Familiar

Corporate Governance

Strategic Corporate Taxation

Aspectos Mercantiles y Fiscales
del Real Estate

Derecho Digital

Aspectos Jurídicos de la IA

Legal Tech

Fusiones y Adquisiciones:
Fiscalidad

Corporate Finance

Compliance

****ITINERARIO**

1 a seleccionar (16 ECTS)

OPERATIONS

Corporate Finance

Corporate Governance
JV & Shareholder
Agreements

Data Fluency

Due Diligence

Contract Drafting

In House Legal
Operations

Conflicts of Law

CORPORATE

Mercado de Valores

Corporate Finance

Financiación Corporativa

Estructuración de
Operaciones

Mediación y Arbitraje
Internacional

Contratos Bancarios

Compliance

Data Fluency

TAX

Fusiones y
Adquisiciones: Fiscalidad

Transfer Pricing

Data Fluency

Delito Fiscal y Contable

Tax Treaties & Doble
Imposición

International Tax
Structuring

International Vat &
Custom Duties

EU Tax Law y Ayudas
de Estado



EXPERIENCIA TRANSVERSAL

Fomentamos la comunidad desde el inicio con actividades paralelas al curso que refuerzan la implicación del equipo y enriquecen la formación integral.

CAMINO DE SANTIAGO

Como primer hito, compartirás con tus compañeros de máster y de otros programas de postgrado de la Facultad de Derecho, Empresa y Gobierno de la UFV varias jornadas del Camino de Santiago, que incluirán dos sesiones de coaching de equipos.

PROYECTO TRANSVERSAL

Para fortalecer la capacidad de trabajo, adaptación e integración, los másteres presenciales de la FDEG incluyen un programa transversal basado en la metodología del caso, donde los estudiantes desarrollan habilidades ejecutivas en equipos multidisciplinares, con tutorización profesional y una presentación final ante un tribunal.

SESIONES DE COACHING

Recibirás sesiones de coaching individual y grupal, así como una mentoría profesional, impartidos por profesionales del coaching dialógico.



PRÁCTICAS

Las prácticas curriculares son una parte fundamental de la formación académica, ya que ofrecen a los estudiantes una experiencia real en entornos profesionales.

Contarán además con el seguimiento personalizado de tutores académicos y profesionales con el fin de maximizar su rendimiento y prepararles para el mercado laboral.

Al terminar las prácticas externas, el tutor de la empresa aportará un informe valorativo que contribuye a la evaluación de dichos alumnos.

750

horas de prácticas curriculares...

...en las que el alumno se integrará en los equipos de trabajo de instituciones externas como un profesional más para la obtención de experiencia y las habilidades necesarias para el ejercicio profesional.



Algunas de las empresas de gran prestigio con las que hemos llegado a firmar convenios:

Deloitte.
Legal

DENTONS

**URÍA
MENÉNDEZ**

**Hogan
Lovells**

CMS
law·tax·future

**Baker
McKenzie.**

EL MÁSTER EN NÚMEROS

Tasa de empleabilidad*

93%

Índice de Prescripción*

8,2/10

Alumnos titulados*

+7000

*Datos pertenecientes a la facultad

SALIDAS PROFESIONALES MÁS DEMANDADAS

- Departamento de asesoramiento jurídico de empresas y negocios en despachos (nacionales e internacionales).
- Asesoría jurídica en sector de banca privada y banca de inversión.
- Apoyo jurídico a emprendimiento.
- Departamento jurídico y financiero de empresas (nacionales y multinacionales).
- Departamentos de desarrollo de personas diseñando planes de remuneración, políticas de retribución, paquetes de incentivos fiscales y reestructuraciones laborales.
- Departamento jurídico de instituciones y organismos internacionales (incluyendo ONGs y similares).
- Asesoría jurídica en el sector público.
- Oposiciones a los Cuerpos de la Administración General del Estado y de las administraciones autonómicas, locales y municipales.

¡REVOLUCIONA TU CARRERA!

INICIA TU PROCESO DE ADMISIÓN

1.

Rellena el formulario que encontrarás [aquí](#) para que podamos darte más información o valorar tu candidatura.

2.

Una vez te demos de alta en el Portal del Candidato, deberás subir la documentación requerida para avanzar en tu proceso.

3.

En paralelo a tu admisión podrás solicitar la beca que se ajuste a tu perfil.

¿Tienes alguna duda?

Ponte en contacto con nosotros y resolveremos cualquier duda que tengas.

INFORMACIÓN DE CONTACTO

+ 34 91 709 14 32 ext. 1898

+ 34 669 201 269

master.fdeg@ufv.es

**UNIVERSIDAD FRANCISCO
DE VITORIA**

Ctra:Pozuelo-Majadahonda, Km. 1,800
28223 Pozuelo de Alarcón (Madrid)

PROGRAMAS QUE PREPARAN
PARA EL MUNDO